

Rivelatori puntiformi e basi



Rivelatori: 2RP0101-2RP0102-2RP0301-2RP0103-2RP0201-2RP0302
Basi: 6BA4201-6BA4202-6BA4203-6BA4204

LINERGY srl
via California, 21 63066 Grottammare (AP) - Italy
www.linergy.it - info@linergy.it

ISTRUZIONI PER L'INSTALLAZIONE

Supporto tecnico tel. +39 0735 5974

RIVELATORI PUNTIFORMI E BASI COMPATIBILI

Notare che i sensori con suffisso NP non sono di tipo a impulsi e i LED non lampeggeranno se sottoposti a polling. Tuttavia, i LED si accenderanno quando il sensore rileva un incendio. Il LED di polling dei rivelatori può essere spento tramite il pannello di controllo (è necessario verificare la compatibilità del pannello di controllo per controllare se questa funzionalità è supportata). Seguire le indicazioni qui sotto prima dell'installazione e della manutenzione. Linergy non garantisce le prestazioni di un sensore se queste indicazioni non verranno seguite.

- Questo sensore non può essere utilizzato per prevenire un incendio, ha il solo scopo di rilevare alcune caratteristiche di un incendio.
- In fase di installazione, verificare che la posizione di ciascun sensore sia stata pianificata in conformità alle normative e alle disposizioni antincendio nazionali e locali applicabili.
- Dopo l'installazione, è necessario verificare il corretto funzionamento di tutti i sensori del sistema di allarme antincendio.
- L'installazione e la manutenzione vanno eseguite esclusivamente da personale esperto.
- Non utilizzare un multimetro ad alto voltaggio con alcun sensore o base con componenti elettronici.
- Non utilizzare una fiamma libera o non protetta per verificare il funzionamento del sensore.
- Ogni sensore include una protezione antipolvere per impedire la contaminazione durante l'installazione. Per il corretto funzionamento del sensore, rimuovere la protezione antipolvere.
- Prima di azionare il sistema, è necessario impostare un indirizzo per ciascun sensore.
- Cablare la base come illustrato nella figura 1 qui sotto.

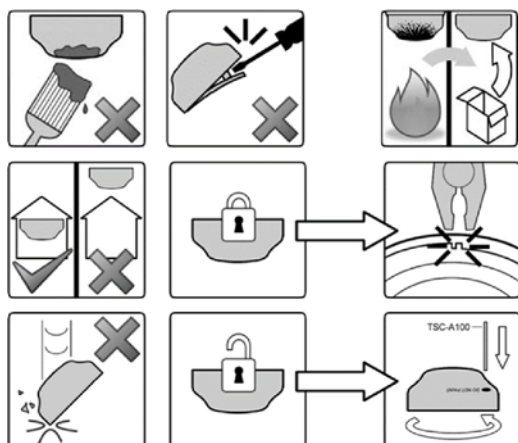


Fig. 1

IMPOSTAZIONE DELL'INDIRIZZO

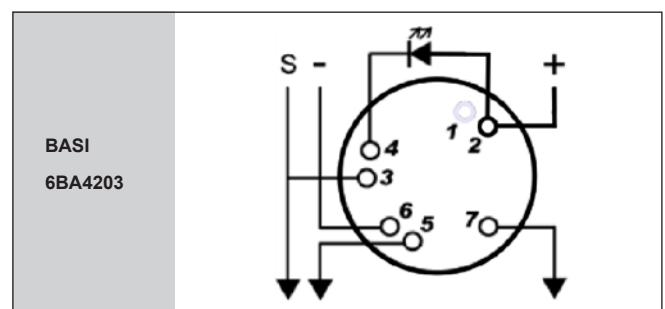
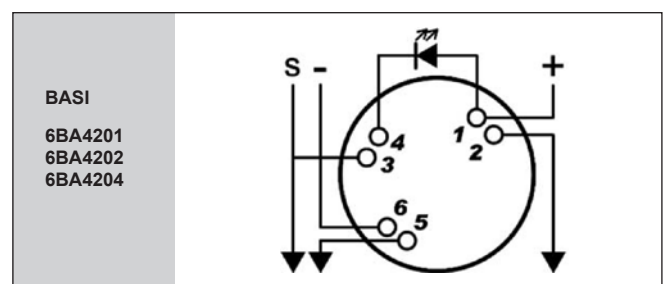
Prima di azionare il sistema, è necessario impostare un indirizzo per ciascun sensore. Utilizzare il piano di installazione che mostra la posizione adatta per ciascun sensore e trovare l'indirizzo del sensore da installare. Verificare l'esatta corrispondenza dell'indirizzo e della posizione nel piano. Utilizzare come indirizzo un numero da 1 a 127. Per l'impostazione dell'indirizzo, utilizzare il programmatore di indirizzi e scrivere il numero sull'etichetta del sensore dopo l'impostazione. Se si modifica un indirizzo, scrivere il nuovo numero sull'etichetta. Per informazioni dettagliate sul metodo di impostazione, vedere le istruzioni dell'apposito programmatore di indirizzi 6AC4302.

NOTA:

- La corrente massima per l'indicatore remoto è 10 mA
- I centri di montaggio della base variano da 48 mm a 74 mm
- Lo spessore massimo del cavo è 2,5mm²/terminale

È necessario eseguire la manutenzione periodica del sensore durante le normali visite di servizio. Tale periodo è normalmente indicato negli standard o normative applicabili. Se non esistono standard di questo genere, Linergy consiglia un periodo di manutenzione minimo di 1 anno. L'ispezione deve comprendere quanto segue:

- Una verifica del corretto funzionamento.
- Un esame visivo per verificare l'eventuale presenza di macchie e danni meccanici.



-	+	S
Negativo	Positivo	Schermo